

Akademik Performans Ölçüm Sistemleri

8 KASIM 2017

**Metin TUNÇ
İstanbul Üniversitesi**

Performans Ölçen Bazı Otoriteler



T.C. YÜKSEKÖĞRETİM KURUMU



T.C.
BİLİM, SANAYİ VE
TEKNOLOJİ BAKANLIĞI



TÜBİTAK



EUROPEAN
COMMISSION



中国科学院
CHINESE ACADEMY OF SCIENCES



Universities UK



Australian Government

Australian Research Council



wellcome trust



U-Multirank



KAUST



Imperial College
London



Türkiye'de Mevcut Akademik Değerlendirme Teknikleri; OTORİTELER

- YÖK
- ÜAK
- **Bilim Sanayi ve Teknoloji Bakanlığı**
 - TÜBİTAK
 - BTYK
 - TÜBA
- **ÜNİVERSİTELER**
 - URAP



AKADEMİK PERFORMANS GÖSTERGE GRUPLARI

Bilimsel Yayın Göstergeleri (~%60)

- Yayın Sayısı, Atıf Sayısı, h-index
- Bilimsel Etki Performansı
- İkinci Kademe Bilimsel Etki Performansı
- Rekabet Sıralaması (1000'lik Sıralama)
- Uluslar Arası İşbirliği Düzeyi
- Disiplinerlik & Interdisiplinerlik

Eğitim Performans Göstergeleri (~%15)

- Verilen Ders Sayısı
- Ders Saati/Yıl
- Öğrenci Başarım (BSc, MSc, PhD)
- Yabancı Öğrenci Oranı
- Mezunların Alanda İşe Yerleşim Oranı

Akademik Ün & Ödül Göstergeleri; (~%10)

- Alınan Ödüllerin Sayısı; A, B, ve C Kademeleri
- Haber Kaynakları, sosyal medya ve Uluslararası/Ulusal Anketlerdeki Tanınırlık Düzeyi
- Alana Özgü Tanınırlık Düzeyi
- Editörlük, Hakemlik, vd Görevleri...

Teknoloji/Hizmet Dönüşüm Göstergeleri (~%10)

- Projeler
- Patentler/Faydalı Modeller/Endüstriyel Tasarımlar
- Firmalar İle Ortak Yazarlı Yayınlar
- Regülasyon Otoritelerindeki Görev Ve Üyelikleri

Finansal Üretim Göstergeleri(~%5)

- Proje ve Teknoloji Üretim Gelirleri
- Patent ve Diğer Fikri Mülkiyet Gelirleri

Toplumsal Etki Göstergeleri(%0)

- Sosyal Etki (görsel ve sanal medya)
- İstihdam, Bölgesel Dönüşüm,

AKADEMİK PERFORMANS GÖSTERGE GRUPLARI

Bilimsel Yayın Göstergeleri (~%60)

- Yayın Sayısı, Atıf Sayısı, h-index
- **Normalize** Bilimsel Etki Performansı
- İkinci Kademe Bilimsel Etki Performansı
- Rekabet Sıralaması
- Uluslar Arası İşbirliği Düzeyi
- Özel Sektör İşbirliği
- Disiplinerlik & Interdisiplinerlik
- % Cited & % Un-cited
- Altmetrics...

Normalize Bilimsel Etki Ölçümü

Bilim Dalına Özgü Değerlendirme:

Ana bilim dalları altındaki alt bilim dallarında önemli düzeyde ortalama farklılıkları söz konusudur:

- **CLINICAL NEUROLOGY** (463,572 makale, 22,31 ortalama atıf)
- **ORTHOPEDICS** (175,217 makale, 16,52 ortalama atıf)
- **Chemistry, Physical** (854,786 makale, 19,02 ortalama atıf)
- **Chemistry, Inorganic** (317,785 makale, 15,23 ortalama atıf)
- **BUSINESS** (145,901 makale, 19,20 ortalama atıf)
- **ECONOMICS** (285,609 makale, 12,67 ortalama atıf)
- **INTERNATIONAL RELATIONS** (53,900 makale, 4,96 ortalama atıf)



KARŞILAŞTIRMA TEKNİĞİ

Total Citations	2nd Generation Citations	2nd Generation Citations per Citing article	Journal Expected Citations (JXC)	Category Expected Citations (CXC)	Percentile in Field	Journal Impact Factor	Publication Year	Field View Ranking	Article Type View Ranking	Author View Ranking	Journal View Ranking	
40	776	19.40	34.30	18.83	12.92	10.90	2004	HEMATOLOGY	ARTICLE	CALLE, Y	BLOOD	WASp deficiency in r osteoclast sealing z resorption

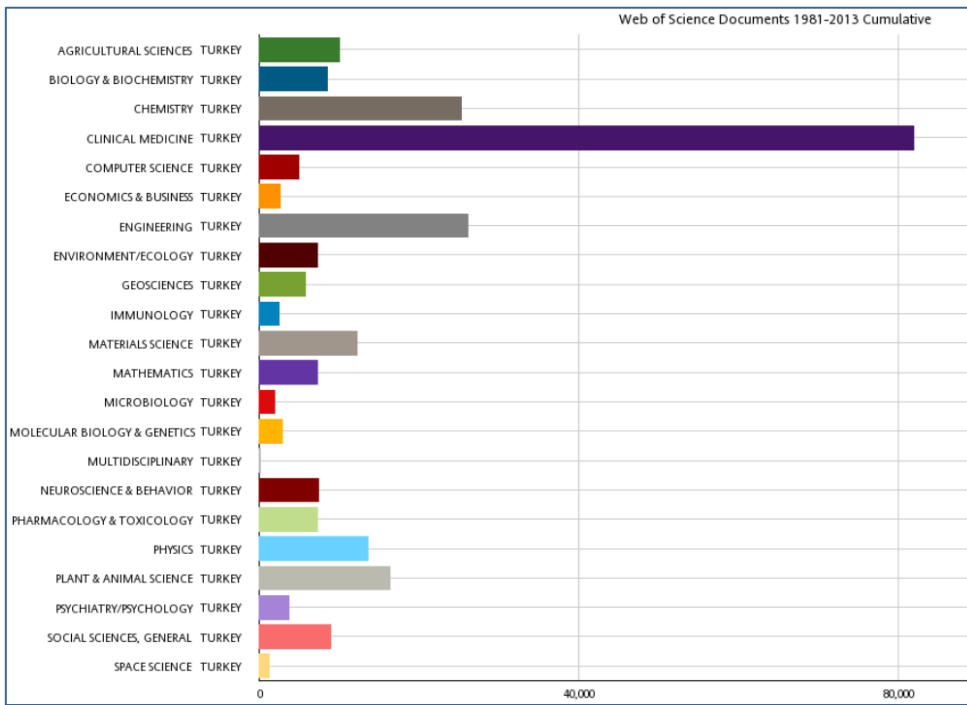
2004 yılında Blood dergisinde makaleler ortalama 34,30 atıf almıştır.

Bu çalışma dergiden beklenen değerden $40/34,30=1,17$ kat daha fazla atıf almıştır.

Hematology alanındaki makaleler 2004 yılında ortalama 18,83 atıf almışlardır.

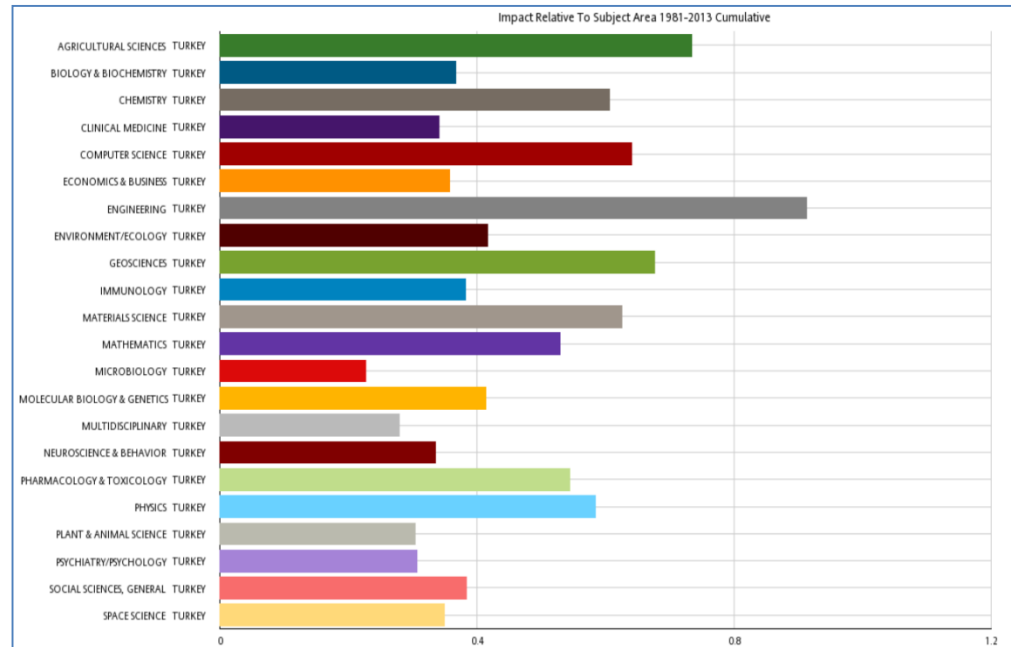
Bu yayının konu alanından beklenen değerden $40/18,83=2,12$ kat daha fazla atıf almıştır.

Bu çalışma konu alanında aldığı atıf bakımından yüzde 12,92'lik dilime girmektedir.



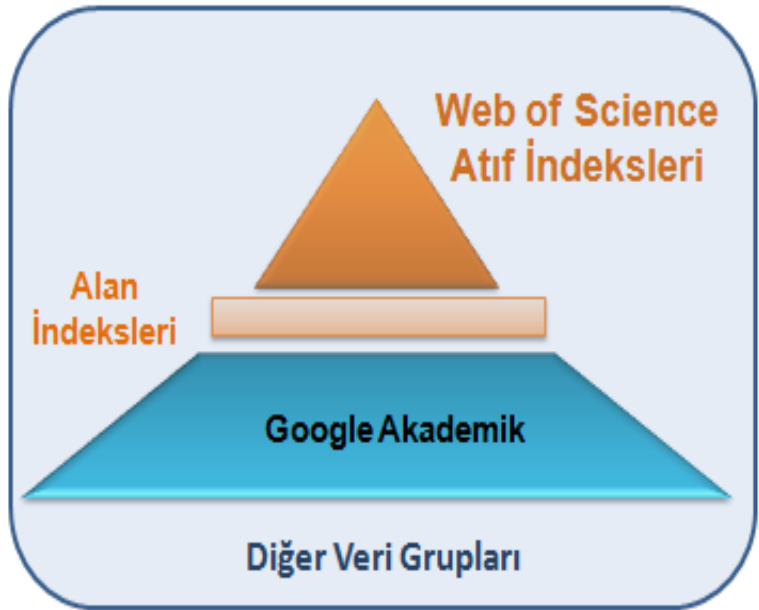
Nicelik
Türkiye - Alanlar

Nitelik
Türkiye - Alanlar

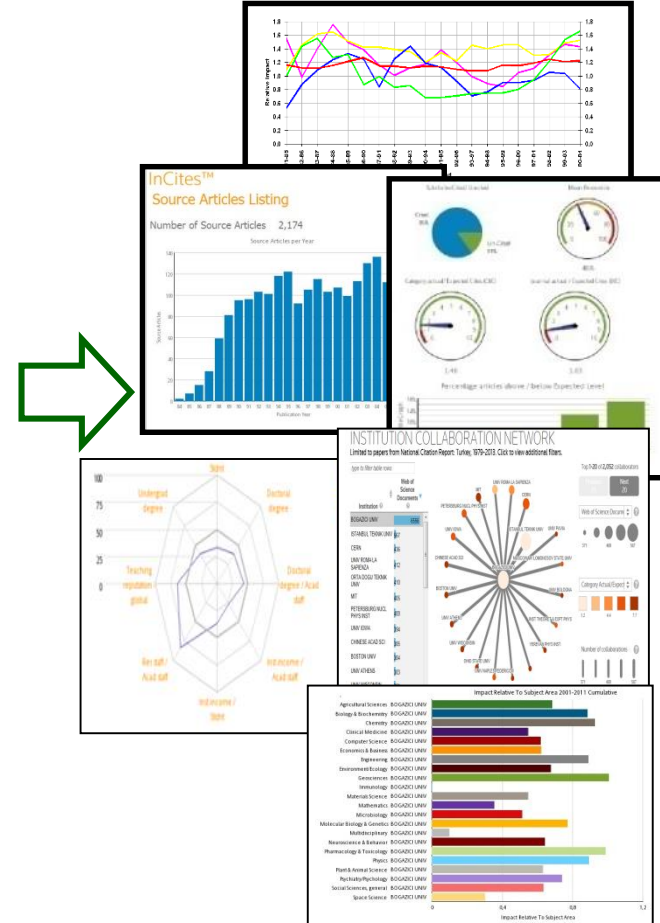


Analiz Kaynakları

Veri Evreni



Veri temizleme
Standardizasyon
Organizasyon
Normalizasyon

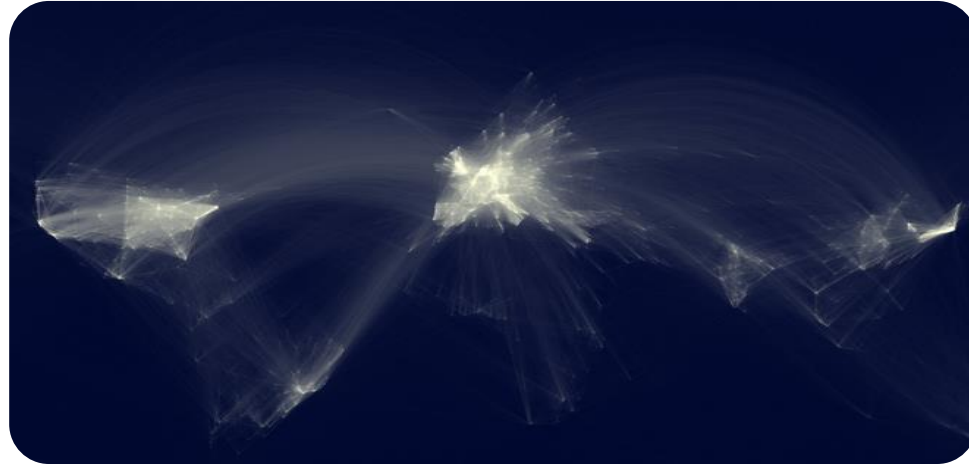


STRATEJİK KONUMLAMA

Bilimsel Yayın Göstergeleri

- Yayın Sayısı, Atıf Sayısı, h-index
- Normalize Bilimsel Etki Performansı
- İkinci Kademe Bilimsel Etki Performansı
- Rekabet Sıralaması
- Uluslar Arası İşbirliği Düzeyi
- Özel Sektör İşbirliği
- Disiplinerlik & Interdisiplinerlik

Nitelikli bilimsel yayın üretimi ile
GENİŞ ETKİ ALANI VE DERİNLİĞİNİ
sağlayacak konumlanma



Teşekkürler...

Metin TUNÇ

İstanbul Üniversitesi, Sosyoloji Bölümü
Beyazıt, İstanbul
metin.tunc@istanbul.edu.tr